



FASHION HEADPHONES

with built-in microphone

user manual

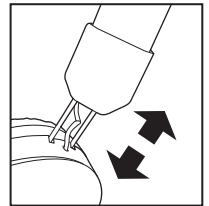
EN

Using Your Headphones

Connect the headphone plug to the headphone jack of your music player. Be sure that the plug is fully inserted into the jack. If the plug is not fully inserted you may only hear sound from one side of the headphones.

To protect your hearing, always start listening with the Volume Control of your music player or game player set to a low level and gradually increase the volume to a comfortable listening level.

IMPORTANT! Listening at high volume for long periods of time can result in long-term hearing damage. For your safety, do not use headphones if they would prevent you from hearing warning sounds, such as while riding a bike, etc. Remember that noise isolation type headphones such as these are very effective in blocking outside noise, including warning sounds. Always be aware of your surroundings and do not use these headphones in situations that require you to hear warning sounds.



The two ear cups may be adjusted up or down for most comfortable fit.

In-Line Control with Microphone

Model M48 includes an in-line, one-button controller that allows you to answer and end phone calls 'hands-free'. You may also be able to control the music playback if your specific phone model provides for control of those features through the headphone jack.

Answer / End Calls

When an incoming call is received, briefly press the controller once to answer the call, and speak into the microphone. To end the call, briefly press the controller again.

Music Playback Control

Press the controller once to begin playback and once again to pause playback. Press the controller button twice to skip to the next track, or three times to skip back to the previous track.

Function*	Button press	Action
Incoming Call	1 click	Accept call
Incoming Call	Short press & hold	Reject call
*Call Waiting	1 click	Accept call
During Two Calls	1 click	Switch between calls
*During Two Calls	Short press & hold	End current call
Standby Mode	Press & hold for 2 seconds	Siri or Voice command
Standby Mode	1 click	Play music
During Music Play	1 click	Pause music
During Music Play	2 click	Next track
During Music Play	3 click	Restart track/Previous track

*Note: Functions may not operate with all devices. Check your device's user manual for details.



This product bears the selective sorting symbol for waste electrical and electronic equipment (WEEE). This means that this product must be handled pursuant to European Directive 2012/19/EU in order to be recycled or dismantled to minimize its impact on the environment.

For further information, please contact your local or regional authorities.

Electronic products not included in the selective sorting process are potentially dangerous for the environment and human health due to the presence of hazardous substances.



CASQUE MODE

avec microphone incorporé

guide d'utilisation

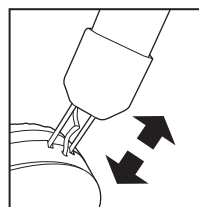


Utilisation du casque

Connectez la fiche du casque à la prise casque de votre lecteur audio. Veillez à ce que la fiche soit entièrement insérée dans la prise. Si la fiche n'est pas complètement insérée, il se peut que vous n'entendiez le son que d'un côté du casque.

Afin de protéger votre ouïe, commencez toujours par écouter en réglant le volume de votre appareil à un niveau faible, et augmentez ensuite graduellement le volume pour parvenir à un niveau d'écoute confortable.

IMPORTANT ! L'écoute à volume élevé pendant de longues périodes peut endommager votre ouïe. Pour votre sécurité, n'utilisez pas un casque si celui-ci vous empêche d'entendre les avertisseurs sonores du trafic, surtout lorsque vous conduisez une voiture, un vélo etc. Rappelez-vous que les propriétés d'isolation acoustique de casques comme celui-ci sont très efficaces pour bloquer les bruits extérieurs, y compris les avertisseurs sonores du trafic. Soyez toujours conscient de votre environnement et n'utilisez pas ces écouteurs dans des situations qui exigent que vous puissiez entendre des sons d'avertissement.



Los dos auriculares se pueden ajustar hacia arriba o hacia abajo para un ajuste más cómodo.

Contrôle en ligne avec microphone

Le modèle comprend un une touche de commande en ligne, qui vous permet de répondre et mettre fin aux appels téléphoniques en mode et contrôler la lecture audio si votre modèle de téléphone prévoit le contrôle de ces fonctions via la sortie casque.

Répondre/Mettre fin aux appels

Lorsqu'un appel entrant est reçu, appuyez brièvement sur le bouton de la manette pour répondre et parlez dans le microphone. Pour mettre fin à l'appel, appuyez encore une fois brièvement sur le bouton de la manette.

Contrôle de lecture de musique

Appuyez une fois sur le bouton de la manette pour débiter la lecture et une fois de plus pour la pauser. Appuyez deux fois sur le bouton de la manette pour sauter à la prochaine plage, ou trois fois pour revenir à la plage précédente.

Fonction *	Touche appuyée	Action
Appel entrant	1 clic	Accepter l'appel
Appel entrant	Pression brève et longue	Rejeter l'appel
*Appel en attente	1 clic	Accepter l'appel
Pendant deux appels	1 clic	Basculer entre les appels
*Pendant deux appels	Pression brève et longue	Mettre fin à l'appel en cours
Mode veille	Maintenir appuyée pendant 2 secondes	Commande Siri ou vocale
Mode veille	1 clic	Écoute de musique
Pendant l'écoute de musique	1 clic	Suspension de la musique
Pendant l'écoute de musique	2 clic	Morceau suivant
Pendant l'écoute de musique	3 clic	Répéter le morceau/Morceau précédent

* Nota: Las funciones pueden no funcionar con todos los dispositivos. Revise el manual del usuario del dispositivo para obtener más información.



Ce produit porte le symbole du tri sélectif des déchets d'équipements électriques et électroniques (DEEE). Cela signifie que ce produit doit être traité conformément à la directive européenne 2012/19/EU afin d'être recyclé soit démantelé afin de minimiser son impact sur l'environnement.

Pour de plus amples renseignements, merci de contacter les autorités locales ou régionales.

Les produits électroniques non inclus dans le processus de tri sélectif sont potentiellement dangereux pour l'environnement et la santé humaine en raison de la présence de substances dangereuses.



MODISCHE KOPFHÖRER

mit integriertem Mikrofon

Benutzerhandbuch

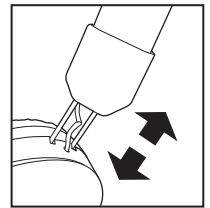
DE

Gebrauch Ihrer Kopfhörer

Schließen Sie den Kopfhörerstecker an die Kopfhörerbuchse Ihres Wiedergabegeräts an. Stellen Sie sicher, dass der Stecker vollständig in der Buchse steckt. Wenn Sie den Stecker nicht vollständig eingesteckt haben, hören Sie gegebenenfalls nur auf einer Seite des Kopfhörers etwas.

Um Ihr Gehör zu schützen, schalten Sie Ihr Musik-Gerät oder Ihre Spielkonsole immer mit einer niedrigen Lautstärke ein und erhöhen Sie die Lautstärke dann schrittweise bis zu einer angenehmen Einstellung.

WICHTIG! Hohe Lautstärken über einen längeren Zeitraum können Gehörschäden verursachen. Aus Sicherheitsgründen sollten Sie Kopfhörer nicht tragen, falls Sie dadurch äußere Warngeräusche nicht mehr wahrnehmen können, z.B. wenn Sie Fahrrad fahren, usw. Achten Sie immer auf Ihre Umgebung. Verwenden Sie die Kopfhörer nicht in Situationen, in denen Sie auf Warngeräusche achten müssen.



Die beiden Ohrmuscheln lassen sich für einen optimalen Sitz nach oben oder unten verstellen.

Inline-Steuerung mit Mikrofon

Das Modell M48 verfügt über eine Inline-Steuerung, die es Ihnen ermöglicht, mit nur einer Taste Anrufe entgegenzunehmen und „freihändig“ zu beenden. Sie können die Musikwiedergabe möglicherweise auch steuern, wenn Ihr spezielles Telefonmodell die Steuerung dieser Funktionen über die Kopfhörerbuchse ermöglicht.

Anrufe annehmen / beenden

Wenn ein Anruf eingeht, drücken Sie einmal kurz die Steuertaste, um den Anruf entgegenzunehmen, und sprechen Sie in das Mikrofon. Um den Anruf zu beenden, drücken Sie wieder kurz die Steuertaste.

Musikwiedergabe steuern

Drücken Sie die Steuerungstaste einmal, um die Wiedergabe zu starten, und erneut, um die Wiedergabe anzuhalten. Drücken Sie die Steuertaste zweimal, um zum nächsten Titel zu springen oder dreimal, um zurück zum vorherigen Titel zu gelangen.

Funktion*	Tastendruck	Aktion
Eingehender Anruf	1-mal drücken	Anruf annehmen
Eingehender Anruf	Kurz drücken und halten	Anruf ablehnen
*Anklopfen	1-mal drücken	Anruf annehmen
Bei zwei Anrufen	1-mal drücken	Zwischen Anrufen wechseln
*Bei zwei Anrufen	Kurz drücken und halten	Aktuellen Anruf beenden
Standby-Modus	Drücken und halten für 2 Sekunden	Siri oder Sprachbefehl
Standby-Modus	1-mal drücken	Musikwiedergabe
Während der Musikwiedergabe	1-mal drücken	Wiedergabe pausieren
Während der Musikwiedergabe	2-mal drücken	Nächster Titel
Während der Musikwiedergabe	3-mal drücken	Selben/vorherigen Titel erneut abspielen

*Hinweis: Diese Funktionen werden möglicherweise nicht von allen Geräten unterstützt. Lesen Sie die Bedienungsanleitung Ihres Geräts, um weitere Informationen zu erhalten.



Dieses Produkt trägt das WEEE-Entsorgungssymbol für Elektromüll und elektronische Geräte.

Dies bedeutet, dass das Produkt gemäß der europäischen Richtlinien 2012/19/EU behandelt werden muss, um recycelt oder auseinander genommen zu werden, um die Einflüsse auf die Umwelt zu minimieren. Für weitere Informationen kontaktieren Sie bitte Ihre lokalen oder regionalen Behörden.

Elektronische Produkte, die vom Entsorgungsverfahren ausgeschlossen sind, stellen möglicherweise, durch das Vorhandensein gefährlicher Substanzen, eine Gefahr für die Umwelt und die Gesundheit dar.



CUFFIE FASHION

con microfono integrato

Manuale di istruzioni

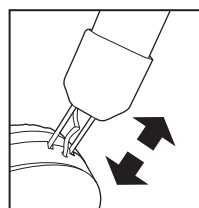


Utilizzo delle cuffie

Collegare lo spinotto della cuffia al jack cuffia del proprio lettore musicale. Assicurarsi che lo spinotto sia completamente inserito nel jack. Se lo spinotto non è completamente inserito è possibile sentire solo il suono da un lato delle cuffie.

Per proteggere l'udito, iniziare sempre l'ascolto con il Controllo Volume del proprio lettore musicale o dispositivo di gioco a un livello basso e aumentare gradualmente il volume a un livello di ascolto confortevole.

IMPORTANTE! L'ascolto ad alto volume per lunghi periodi di tempo può comportare danni permanenti all'udito. Per sicurezza, non utilizzare le cuffie se esse impediscono l'ascolto di suoni di avviso, come mentre si è in bici ecc. Fare sempre attenzione all'ambiente circostante e non utilizzare queste cuffie in situazioni che richiedono l'ascolto di suoni di avviso.



I due cuscinetti per le orecchie possono essere regolati verso l'alto o il basso per una maggiore comodità.

Controllo in linea con microfono

Modello M48 incluso un controller a un pulsante in linea che consente di rispondere e terminare chiamate in modalità 'vivavoce'. È anche possibile controllare la riproduzione della musica, se il telefono utilizzato consente il controllo di tali funzioni tramite il jack cuffie.

Risposta / fine chiamate

Quando è ricevuta una chiamata in arrivo, premere brevemente una volta il pulsante del controller per rispondere alla chiamata e parlare al microfono. Per terminare la chiamata, premere brevemente ancora una volta il pulsante del controller.

Controllo riproduzione musica

Press the controller button once to begin playback and once again to pause playback. Press the controller button twice to skip to the next track, or three times to skip back to the previous track.

Funzione*	Pulsante	Azione
Chiamata in arrivo	1 clic	Accettare chiamata
Chiamata in arrivo	Premere brevemente e tenere premuto	Respingere chiamata
*Chiamata in attesa	1 clic	Accettare chiamata
Durante due chiamate	1 clic	Passare da una chiamata all'altra
*Durante due chiamate	Premere brevemente e tenere premuto	Terminare chiamata corrente
Modalità di attesa	Premere e tenere premuto per 2 secondi	Comando vocale o Siri
Modalità di attesa	1 clic	Riprodurre musica
Durante la riproduzione della musica	1 clic	Mettere in pausa la musica
Durante la riproduzione della musica	2 clic	Traccia successiva
Durante la riproduzione della musica	3 clic	Riavviare traccia/Traccia precedente

*Nota: le funzioni non possono funzionare su tutti i dispositivi. Controllare il manuale utente del dispositivo per dettagli.



Questo prodotto è contrassegnato dal simbolo per la cernita selettiva per i rifiuti di apparecchiature elettriche ed elettroniche (RAEE).

Ciò significa che esso deve essere trattato in conformità con la direttiva europea 2012/19/EU, onde riciclarlo o smontarlo riducendo al minimo l'impatto sull'ambiente.

Per ulteriori informazioni, contattare le autorità locali o regionali.

I prodotti elettronici non smaltiti con un processo di cernita selettiva sono potenzialmente pericolosi per l'ambiente e la salute umana, a causa della presenza di sostanze nocive.



AUSCULTADORES MODERNOS

com microfone incorporado

manual do usuário

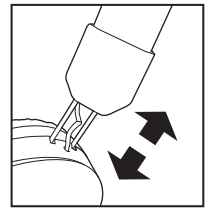
PT

Usar os Seus Auscultadores

Ligar a ficha dos auscultadores à tomada de auscultadores do seu leitor de música. Garantir que a ficha está totalmente introduzida na tomada. Caso a ficha não esteja totalmente introduzida poderá ouvir apenas o som de um dos lados dos auscultadores.

Para proteger a sua audição, deve começar sempre a ouvir com o Controlo de Volume do seu leitor de música ou da sua consola de jogos definido num nível mais baixo e aumentar gradualmente o volume para um nível de audição confortável.

IMPORTANTE! Ouvir com um volume elevado durante um longo período de tempo poderá resultar a longo prazo em danos na audição. Para sua segurança, não deve usar os auscultadores se o impedirem de ouvir os sons de aviso, como por exemplo quando anda de bicicleta, etc. Deve estar sempre atento ao meio que o rodeia e não usar os auscultadores em situações que exijam que ouça os sons de aviso.



As duas almofadas para os ouvidos podem ser ajustadas para cima ou para baixo para um encaixe mais confortável.

Controlo em linha com o microfone

O modelo M48 inclui um comando de um botão em linha que lhe permite atender e desligar chamadas telefónicas “mãos-livres”. Poderá ainda controlar a reprodução de música se o modelo específico do seu telefone fornecer o controlo destas funcionalidade através da tomada de auscultadores.

Atender / Terminar Chamadas

Quando é recebida uma chamada, premir ligeiramente o botão do controlador uma vez para atender a chamada e falar para o microfone. Para terminar a chamada, premir ligeiramente e de novo o botão do controlador.

Controlo de Reprodução de Música

Premir uma vez o botão do controlador para iniciar a reprodução e premir novamente para colocar a reprodução em pausa. Premir o botão do controlador duas vezes para saltar para a faixa seguinte, ou três vezes para retroceder para a faixa anterior.

Função*	Premir o botão	Ação
Chamada a receber	1 clique	Aceitar a chamada
Chamada a receber	Premir ligeiramente e manter premido	Rejeitar a chamada
*Chamada em espera	1 clique	Aceitar a chamada
Durante duas chamadas	1 clique	Alternar chamadas
*Durante duas chamadas	Premir ligeiramente e manter premido	Fim da chamada atual
Modo Em Espera	Premir e manter premido durante 2 segundos	Comando Siri ou de Voz
Modo Em Espera	1 clique	Reproduzir música
Durante a reprodução de música	1 clique	Fazer pausa na música
Durante a reprodução de música	2 clique	Faixa seguinte
Durante a reprodução de música	3 clique	Retornar faixa/Faixa anterior

*Nota: As funções podem não operar em todos os dispositivos. Deve consultar o manual do utilizador para mais detalhes.



Este produto leva o símbolo de classificação seletiva relativo a equipamento elétrico e eletrónico usado (WEEE). Isto significa que este produto deve ser manuseado de acordo com a Diretiva Europeia 2012/19/EU, para que possa ser reciclado ou desmontado para minimizar seu impacto no meio ambiente.

Para mais informações, entre em contacto com suas autoridades regionais ou locais.

Produtos eletrónicos não incluídos no processo de classificação seletiva são potencialmente perigosos para o meio ambiente e a saúde humana, devido à presença de substâncias perigosas.



MODA AUDÍFONOS

con micrófono integrado-en

Manual de instrucciones

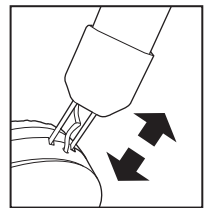
ES

Utilizar Sus Auriculares

Conecte el enchufe de los audífonos al conector para audífonos de su reproductor de música. Asegúrese de que el enchufe esté totalmente insertado en el conector. Si el enchufe no está completamente insertado, es posible que oiga solamente el sonido desde un lado de los audífonos.

Para proteger sus oídos, siempre comience la audición con el control de volumen de su reproductor de música o equipo de juegos ajustado en un nivel bajo e incremente gradualmente el volumen hasta un nivel de audición confortable.

¡IMPORTANTE! La audición a volúmenes elevados durante largos períodos de tiempo puede dar como resultado un daño a largo plazo del sistema auditivo. Por su seguridad, no utilice los audífonos si pudieran evitar que escuchara sonidos de advertencia, como cuando monta bicicleta, etc. Recuerde que los audífonos del tipo de aislamiento del ruido tales como éstos, son muy efectivos al bloquear el ruido exterior, incluyendo los sonidos de advertencia. Siempre esté al tanto de sus alrededores y no utilice estos audífonos en situaciones que requieran que escuche sonidos de advertencia.



Los dos auriculares se pueden ajustar hacia arriba o hacia abajo para un ajuste más cómodo.

Dentro de la línea de control con micrófono

Este modelo incluye un controlador de línea en un solo botón que le permite contestar y terminar llamadas telefónicas y controlar la reproducción de música si su modelo de teléfono específico prevé el control de esas funciones a través de la toma de auriculares.

Responder / finalizar llamadas

Cuando se recibe una llamada entrante, pulse brevemente el botón de control una vez para responder a la llamada y hable en el micrófono. Para finalizar la llamada, pulse brevemente el botón de control otra vez.

Música de control de reproducción

Pulse el botón controlador de una vez para iniciar la reproducción y una vez para pausar la reproducción. Pulse el botón de control dos veces para saltar a la pista siguiente, o tres veces para saltar de nuevo a la pista anterior.

Función*	Pulsar botón	Acción
Llamada entrante	1 clic	Aceptar llamada
Llamada entrante	Pulsar brevemente y mantener pulsado	Rechazar llamada
*Llamada en espera	1 clic	Aceptar llamada
Durante dos llamadas	1 clic	Cambio entre llamadas
*Durante dos llamadas	Pulsar brevemente y mantener pulsado	Finalizar la llamada actual
Modo en espera	Púlselo y manténgalo pulsado durante 2 segundos	Siri o comando de voz
Modo en espera	1 clic	Reproducir música
Durante la reproducción de música	1 clic	Hacer una pausa en la música
Durante la reproducción de música	2 clic	Siguiente pista
Durante la reproducción de música	3 clic	Reiniciar pista/Pista anterior

* Nota: Las funciones pueden no funcionar con todos los dispositivos. Revise el manual del usuario del dispositivo para obtener más información.



Este producto cuenta con el símbolo de separación selectiva de residuos de aparatos eléctricos y electrónicos (WEEE).

Elo significa que el producto debe tratarse conforme a la Directiva 2012/19/EU en su reciclaje o desmontaje para minimizar su impacto sobre el medio ambiente.

Para más información, ponte en contacto con la autoridad competente de tu ayuntamiento o comunidad.

Los aparatos electrónicos que no sigan en este proceso de separación selectiva pueden representar un peligro para el medio ambiente y la salud humana debido a que contienen sustancias peligrosas.



FASHION HOOFDTELEFOON

met ingebouwde microfoon

gebruikers handleiding



De hoofdtelefoon gebruiken

Sluit de stekker van de hoofdtelefoon aan op de hoofdtelefoonaansluiting van uw muziekspeler. Let erop dat de stekker volledig in de aansluiting moet zitten. Wanneer de stekker niet goed in de aansluiting zit, kan het gebeuren dat u maar aan één kant van de hoofdtelefoon geluid hoort.

Begin altijd met luisteren met de volumeregelaar van uw muziekspeler of spelcomputer ingesteld op een laag niveau en verhoog dit geleidelijk naar het volume dat voor u prettig is om naar te luisteren om uw gehoor te beschermen.

BELANGRIJK! Voor langere tijd naar luide muziek luisteren kan schade aan het gehoor veroorzaken. Gebruik de hoofdtelefoon voor uw eigen veiligheid niet als u hierdoor geen waarschuwingsgeluiden kunt horen zoals fietsers etc. Blijf altijd bewust van uw omgeving en gebruik de hoofdtelefoon niet in situaties waar u waarschuwingsgeluiden moet kunnen horen.

In-line regeling met microfoon

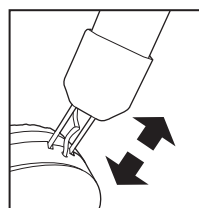
Model M48 heeft één in-line knop waarmee u handsfree telefoongesprekken kunt beantwoorden en beëindigen. U kunt het afspelen van de muziek mogelijk ook regelen als uw specifieke telefoonmodel de bediening van deze functies ondersteunt via de hoofdtelefoonaansluiting.

Een oproep beantwoorden / beëindigen

Wanneer u een oproep ontvangt, drukt u eenmaal kort op de knop om de oproep te beantwoorden en spreekt u in de microfoon. Als u het gesprek wilt beëindigen, drukt u weer kort op de knop.

De muziekweergave regelen

Druk eenmaal op de bedieningsknop om het afspelen te starten en druk nogmaals eenmaal in om het afspelen te pauzeren. Druk tweemaal op de knop om naar het volgende nummer te gaan, of driemaal om naar het vorige nummer te gaan.



De twee oorschelpen kunnen naar boven of beneden worden aangepast voor het beste draagcomfort.

Functie*	Knop indrukken	Actie
Inkomende oproep	1 klik	Oproep accepteren
Inkomende oproep	Ingedrukt houden	Oproep weigeren
*Wachtende oproep	1 klik	Oproep accepteren
Tijdens twee oproepen	1 klik	Wisselen tussen gesprekken
*Tijdens twee oproepen	Ingedrukt houden	Huidige oproep beëindigen
Stand-bymodus	2 seconden ingedrukt houden	Siri- of spraakopdracht
Stand-bymodus	1 klik	Muziek afspelen
Tijdens muziek afspelen	1 klik	Muziek pauzeren
Tijdens muziek afspelen	2 klik	Volgende nummer
Tijdens muziek afspelen	3 klik	Nummer opnieuw starten/Vorig nummer

*Opmerking: Functie werkt mogelijk niet bij alle apparaten. Raadpleeg de handleiding van het apparaat.

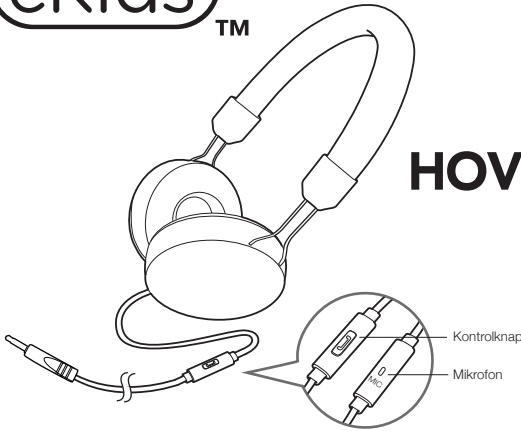


Dette produkt er mærket med symbolet for affaldssortering for elektrisk og elektronisk udstyr (WEEE).

Dette betyder, at produktet skal håndteres i henhold til Det Europæiske Direktiv 2012/19/EU for at blive genanvendt eller opdelt i enkeltdele på den mest miljøforsvarlige måde.

Kontakt dine lokale eller regionale myndigheder for yderligere oplysninger.

Elektroniske produkter, der ikke affaldssorteres, er potentielt miljø- og helbredsfarlige pga. af deres indhold af potentielt skadelige materialer.



MODE HOVEDTELEFONER

med indbygget mikrofon

brugermanual

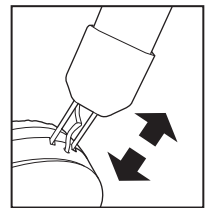


Sådan bruges dine hovedtelefoner

Sæt stikket fra hovedtelefonen i hovedtelefonstikket i din musikafspiller. Kontrollér, at stikket er sat helt i. Hvis stikket ikke sidder helt i, kan der muligvis kun høres lyd i den ene side af hovedtelefonen.

Beskyt din hørelse. Begynd altid med lydstyrken på din musikafspiller eller spillekonsol sat til et lavt niveau, før du begynder med at lytte, og forøg lydstyrken gradvist, til der opnås et komfortabelt lytteniveau.

VIGTIGT! Brug af høretelefoner ved en høj lydstyrke i længere tidsrum kan medføre alvorlig beskadigelse af hørevænen. Undlad af sikkerhedshensyn at anvende hovedtelefoner, hvis dette kan forhindre, at du kan høre advarsler og andre vigtige lyde, f.eks. ved kørsel på cykel. Vær altid opmærksom på omgivelserne, og undlad at bruge disse hovedtelefoner i situationer, hvor det er nødvendigt, at du kan høre advarsler og andre vigtige lyde.



De to høre-muffer kan justeres op- eller nedad, så de er placeret mest komfortabelt.

Betjeningsknap med mikrofon på ledning

Model M48 har en knap på ledningen til énhåndsbetjening, der giver mulighed for at besvare og afslutte opkald "håndfrit". Du kan også kontrollere afspilningen af musik, hvis din telefon kan styre disse funktioner via stikket til hovedtelefoner.

Besvar / Afslut opkald

Tryk kort på betjeningsknappen, når der modtages et opkald, for at besvare det, og tal derefter ind i mikrofonen. Tryk kort på betjeningsknappen igen for at afslutte opkaldet.

Betjeningsknap til musikafspilning

Tryk på kontrolknappen én gang for at starte afspilningen, og tryk igen for at sætte afspilningen på pause. Tryk to gange på betjeningsknappen for at springe til det næste nummer eller tre gange for at springe tilbage til det forrige nummer.

Funktion*	Knaptryk	Handling
Indgående opkald	1 klik	Acceptér opkald
Indgående opkald	Kort tryk og hold	Afvis opkald
*Opkald venter	1 klik	Acceptér opkald
Ved to opkald	1 klik	Skift mellem opkald
*Ved to opkald	Kort tryk og hold	Slut aktuelle opkald
Standbytilstand	Tryk på og hold nede i 2 sekunder	Siri- eller stemmestyring
Standbytilstand	1 klik	Afspil musik
Ved musikafspilning	1 klik	Sæt musik på pause
Ved musikafspilning	2 klik	Næste nummer
Ved musikafspilning	3 klik	Genstart nummer/Foregående nummer

*Bemærk: Visse funktioner kan muligvis ikke fungere på alle enheder. Se i brugervejledningen til din enhed for yderligere oplysninger.



Dette produkt er mærket med symbolet for affaldssortering for elektrisk og elektronisk udstyr (WEEE). Dette betyder, at produktet skal håndteres i henhold til Det Europæiske Direktiv 2012/19/EU for at blive genanvendt eller opdelt i enkeltdele på den mest miljøforsvarlige måde. Kontakt dine lokale eller regionale myndigheder for yderligere oplysninger. Elektroniske produkter, der ikke affaldssorteres, er potentielt miljø- og helbredsfarlige pga. af deres indhold af potentielt skadelige materialer.



STILRENA HÖRLURAR

med inbyggd mikrofon

instruktionsbok

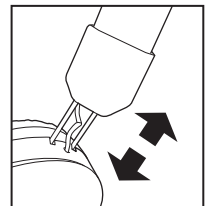


Använda dina hörlurar

Anslut hörlurskontakten till hörlursuttaget på musikspelaren. Kontrollera att kontakten är helt införd i uttaget. Om kontakten inte är helt införd kan du bara höra ljud från ena sidan av hörlurarna.

För att skydda din hörsel ska du alltid börja att lyssna med volymen nedskruvad och gradvis öka volymen till en bekväm lyssningsnivå.

VIKTIGT! Att lyssna på hög volym under långa perioder kan resultera i långsiktiga hörselskador. För din säkerhet, använd inte hörlurar om de hindrar dig från att höra varningsljud, såsom när du cyklar. Var alltid medveten om din omgivning och använd inte hörlurarna i situationer som kräver att du hör varningsljud.



De två hörselkåpor-
na kan justeras upp
och ner för en
bekväm passform.

Linjestyrning med mikrofon

Modell M48 inkluderar en linjestyrenhet med en knapp som gör det möjligt för dig att besvara och avsluta samtal "handsfree". Du kan också styra uppspelning av musiken, om din specifika telefonmodell innehar kontroll över funktionerna via hörlursuttaget.

Besvara / Avsluta samtal

När du tar emot ett inkommande samtal ska du trycka snabbt på kontrollknappen en gång för att besvara samtalet, och sedan tala in i mikrofonen. För att avsluta samtalet trycker du snabbt på kontrollknappen igen.

Musikuppspelningskontroll

Tryck på kontrollknappen en gång för att starta uppspelningen, och återigen för att pausa uppspelningen. Tryck på kontrollknappen två gånger för att gå till nästa spår, eller tre gånger för att gå tillbaka till föregående spår.

Funktion*	Knaptryckning	Åtgärd
Inkommande samtal	1 klick	Ta emot samtal
Inkommande samtal	Tryck in och håll	Avvisa samtal
*Samtal väntar	1 klick	Ta emot samtal
Under två samtal	1 klick	Växla mellan samtal
*Under två samtal	Tryck in och håll	Avsluta aktuellt samtal
Standby-läge	Håll intryckt i 2 sekunder	Siri eller röstkommando
Standby-läge	1 klick	Spela upp musik
Under musikuppspelning	1 klick	Pausa musik
Under musikuppspelning	2 klick	Nästa spår
Under musikuppspelning	3 klick	Starta om spår/föregående spår

*OBS: Funktionerna kanske inte fungerar på alla enheter. Kontrollera enhetens bruksanvisning för mer information.



Denna produkt bär symbolen för avfallsortering av elektriskt och elektroniskt avfall (WEEE).

Detta innebär att produkten måste hanteras i enlighet med EU-direktivet 2012/19/EU för att återvinnas eller demonteras för att minimera dess påverkan på miljön.

För mer information, kontakta dina lokala eller regionala myndigheter. Elektriska produkter som inte är inkluderade i processen för avfallsortering är potentiellt skadliga för miljön och människors hälsa p.g.a. närvaron av skadliga substanser.



KULE HODETELEFONER

med innebygget mikrofon

bruksanvisning

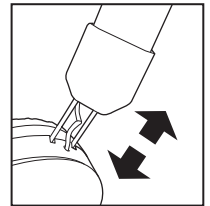


Bruk av øretelefonene

Koble hodetelefonene til hodetelefonkontakten på musikkspilleren din. Sørg for at pluggen er riktig satt inn i kontakten. Hvis pluggen ikke er satt helt inn, kan det hende du bare får lyd fra den ene siden av hodetelefonene.

For å beskytte hørselen din, begynn alltid å lytte med lavt lydnivå på musikk- eller spillenheten din som utgangspunkt. Deretter kan du stille opp lydnivået gradvis til et komfortabelt nivå.

VIKTIG! Å lytte til høye lydnivåer over lengre tid kan forårsake varige hørselskader. For egen sikkerhet, unngå å bruke øretelefonene i situasjoner hvor de kan hindre deg i å høre varselyder, som f.eks. under sykling, osv. Vær alltid observant på dine omgivelser og unngå å bruke øretelefonene i situasjoner hvor det er kritisk og/eller påkrevd å høre varselyder.



Du kan justere øreklokkene opp eller ned for å passe deg.

Kontroll med mikrofon på ledningen

Modell M48 har en en-knapps kontroll på ledningen som lar deg besvare anrop og avslutte samtaler uten å holde telefonen. Det er også mulig å kontrollere avspilling av musikk hvis telefonmodellen din tillater kontroll av dette via hodetelefonkontakten.

Besvare anrop / avslutte samtaler

Når du mottar et innkommende anrop, trykker du raskt på kontrollerknappen én gang for å besvare det, og snakker så inn i mikrofonen. Trykk raskt på kontrollerknappen en gang til for å avslutte samtalen.

Avspillingskontroll for musikk

Trykk på kontrollerknappen én gang for å starte avspillingen og en gang til for å sette den på pause. Trykk på kontrollerknappen to ganger for å hoppe til neste spor og tre ganger for å hoppe til forrige spor.

Funksjon*	Knapp	Handling
Innkommende anrop	1 klikk	Besvare anrop
Innkommende anrop	Trykk og hold et øyeblikk	Avvis anrop
*Samtale venter	1 klikk	Besvare anrop
To aktive samtaler	1 klikk	Bytt mellom samtaler
*To aktive samtaler	Trykk og hold et øyeblikk	Avslutt aktiv samtale
Standbymodus	Trykk og hold i 2 sekunder	Siri eller talekommando
Standbymodus	1 klikk	Spill av musikk
Mens musikk spilles av	1 klikk	Sett på pause
Mens musikk spilles av	2 klikk	Neste spor
Mens musikk spilles av	3 klikk	Start spor på nytt/forrige spor

*Merk: Funksjonene fungerer ikke på alle enheter. Se enhetens brukerhåndbok for mer informasjon.



Dette produktet har symbolet for kildesortering av elektrisk avfall og elektronisk utstyr (WEEE).

Det betyr at produktet må håndteres i henhold til EU-direktiv 2012/19/EU og resirkuleres eller demonteres for å minimere påvirkningen på miljøet.

For mer informasjon tar du kontakt med lokale eller regionale myndigheter.

Elektroniske produkter som ikke er inkludert i den selektive sorteringsprosessen er potensielt farlige for miljøet og helse på grunn av de farlige stoffene.



MUODIKKAAT KUULOKKEET

sisäänrakennetulla mikrofonilla

Käyttöohje

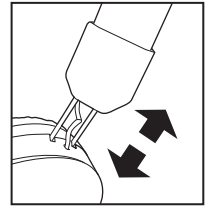
FI

Kuulokkeiden käyttäminen

Yhdistä kuulokkeiden liitin musiikkilaitteesi kuulokeliitäntään. Työnnä liitin kunnolla liitäntään pohjaan asti. Jos liitin ei ole kunnolla kiinni liitännässä, saatat kuulla äänen vain kuulokkeiden toiselta puolelta.

Aloita kuuntelu säätämällä musiikkisoittimen tai pelilaitteen ääni alhaiselle tasolla kuulon suojaamiseksi ja nosta äänenvoimakkuus vähitellen miellyttävälle kuuntelutasolle.

TÄRKEÄÄ! Pitkäaikainen kuuntelu korkealla äänenvoimakkuudella voi aiheuttaa pitkäaikaisen kuulovaurion. Älä käytä kuulokkeita turvallisuutesi takia, jos ne estävät kuulemasta varoitusääniä, kuten ajaessasi polkupyörällä jne. Tiedosta aina ympäristösi, äläkä käytä kuulokkeita tilanteissa, jotka vaativat varoitusäänten kuulemistä.



Kahta korvakuppia voi säätää ylemmäksi tai alemmaksi käyttömukavuuden mukaan.

Ohjain ja mikrofoni johdossa

Malli M48 sisältää johdonsisäisen, yhden painikkeen ohjaimen, jonka avulla puheluiden handsfree-hallinta on mahdollista. Voit hallita myös musiikin toistoa, mikäli käyttämäsi puhelintuote tukee kyseistä toimintaa kuulokeliitännän kautta.

Puheluun vastaaminen / puhelun päättäminen

Vastaa saapuvaan puheluun painamalla lyhyesti hallintapainiketta ja puhu sitten mikrofoniiin. Päättää puhelun painamalla hallintapainiketta lyhyesti uudelleen.

Musiikin toiston hallinta

Aloita toistaminen painamalla hallintapainiketta kerran ja keskeytä toistaminen painamalla sitä uudelleen. Siirry seuraavaan kappaleeseen painamalla hallintapainiketta kahdesti tai palaa edelliseen kappaleeseen painamalla sitä kolme kertaa.

Toiminto*	Painikkeen painallus	Toiminta
Saapuva puhelu	1 painallus	Hyväksy puhelu
Saapuva puhelu	Nopea painallus ja painettuna pitäminen	Hylkää puhelu
*Odottava puhelu	1 painallus	Hyväksy puhelu
Kahden puhelun aikana	1 painallus	Vaihda puheluiden välillä
*Kahden puhelun aikana	Nopea painallus ja painettuna pitäminen	Päätää nykyinen puhelu
Valmiustila	Paina ja pidä painettuna 2 sekuntia	Siri tai äänikomento
Valmiustila	1 painallus	Toista musiikkia
Musiikin toistamisen aikana	1 painallus	Keskeytä musiikki
Musiikin toistamisen aikana	2 painallus	Seuraava kappale
Musiikin toistamisen aikana	3 painallus	Aloita kappale alusta/edellinen kappale

*Huomautus: Toiminnot eivät ole välttämättä käytettävissä kaikilla laitteilla. Katso lisätietoja laitteesi käyttöoppaasta.



Tässä tuotteessa on sähkö- ja elektroniikkalaiteromun (SER) valikoivan lajitelun merkki.

Se tarkoittaa sitä, että tuotetta on käsiteltävä Euroopan parlamentin ja neuvoston direktiivin 2012/19/EU mukaisesti, jotta se voidaan kierrättää tai purkaa niin, että sen ympäristövaikutukset ovat mahdollisimman vähäiset.

Voit pyytää lisätietoa paikallisilta tai alueellisilta viranomaisilta.

Elektroniikkatuotteet, joita ei lajitella valikoidusti, voivat olla vaarallisia ympäristölle ja ihmisten terveydelle niiden sisältämien vaarallisten aineiden vuoksi.



MODA SŁUCHAWKI

z wbudowanym mikrofonem

instrukcja obsługi

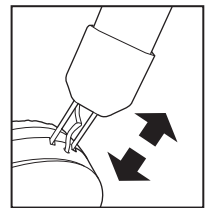
PL

Używanie słuchawek

Podłącz wtyczkę słuchawkową do gniazda słuchawkowego w odtwarzaczu muzycznym. Upewnij się, że wtyczka jest całkowicie włożona do gniazda. Jeśli wtyczka nie jest włożona do końca, możesz usłyszeć tylko dźwięk z jednej strony słuchawek.

Aby chronić swój słuch, zawsze zacznij słuchać, gdy regulacja głośności odtwarzacza muzycznego lub odtwarzacza gier jest ustawiona na niskim poziomie i stopniowo zwiększaj głośność do komfortowego poziomu słuchania.

WAŻNE! Słuchanie z dużą głośnością przez długi czas może spowodować długotrwałe uszkodzenie słuchu. Ze względów bezpieczeństwa nie używaj słuchawek, które uniemożliwiałyby słyszenie dźwięków ostrzegawczych, na przykład podczas jazdy na rowerze itp. Pamiętaj, że takie słuchawki typu izolującego od szumów bardzo skutecznie blokują hałas zewnętrzny, w tym dźwięki ostrzegawcze. Zawsze uważaj na otoczenie i nie korzystaj z tych słuchawek w sytuacjach wymagających usłyszenia dźwięków ostrzegawczych.



Dwie miseczki nauszne mogą być regulowane w górę lub w dół dla większego komfortu dopasowania.

Sterowanie w linii za pomocą mikrofonu

Model M48 zawiera wbudowany kontroler z jednym przyciskiem, który umożliwia odbieranie i kończenie połączeń telefonicznych "bez użycia rąk". Możesz także kontrolować odtwarzanie muzyki, jeśli określony model telefonu zapewnia kontrolę nad tymi funkcjami przez gniazdo słuchawkowe.

Odbierz / zakończ połączenia

Po otrzymaniu połączenia przychodzącego krótko naciśnij przycisk kontrolera, aby odebrać połączenie i mówić do mikrofonu. Aby zakończyć połączenie, naciśnij krótko przycisk kontrolera.

Sterowanie odtwarzaniem muzyki

Naciśnij przycisk kontrolera jeden raz, aby rozpocząć odtwarzanie i ponownie, aby wstrzymać odtwarzanie. Naciśnij dwukrotnie przycisk kontrolera, aby przejść do następnego utworu, lub trzy razy, aby powrócić do poprzedniego utworu.

Funkcjonować*	Naciśnij przycisk	Akcja
Połączenie przychodzące	1 kliknięcie	Przyjąć połączenie
Połączenie przychodzące	Krótkie naciśnięcie i przytrzymanie	Odrzuć połączenie
*Połączenie oczekujące	1 kliknięcie	Przyjąć połączenie
Podczas dwóch połączeń	1 kliknięcie	Przełączaj się między połączeniami
*Podczas dwóch połączeń	Krótkie naciśnięcie i przytrzymanie	Zakończ bieżące połączenie
Tryb czuwania	Naciśnij i przytrzymaj przez 2 sekundy	Siri lub polecenie głosowe
Tryb czuwania	1 kliknięcie	Graj muzykę
Podczas odtwarzania muzyki	1 kliknięcie	Wstrzymaj muzykę
Podczas odtwarzania muzyki	2 kliknięcia	Następny utwór
Podczas odtwarzania muzyki	3 kliknięcia	Uruchom ponownie utwór / poprzedni utwór

*Uwaga: Funkcje mogą nie działać ze wszystkimi urządzeniami. Sprawdź szczegóły w podręczniku użytkownika urządzenia.



Ten produkt jest oznaczony symbolem sortowania zużytych urządzeń elektrycznych i elektronicznych (WEEE). Oznacza to, że z tym produktem należy postępować zgodnie z dyrektywą europejską 2012/19/UE w zakresie recyklingu lub demontażu, aby zminimalizować wpływ na środowisko. Aby uzyskać więcej informacji, należy skontaktować się z władzami lokalnymi lub regionalnymi. Produkty elektroniczne nie włączone w proces sortowania stanowią potencjalne zagrożenie dla środowiska i zdrowia człowieka ze względu na obecność substancji niebezpiecznych.